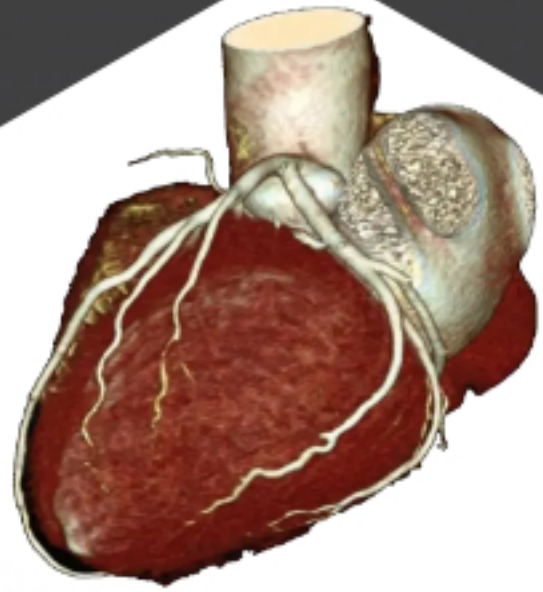


Coronary CT Angiography RULES



أفضل 9 قواعد يمكن معرفتها حول التصوير الطبقي للقلب

- 1 Discontinue sildenafil (Viagra, Pfizer), vardenafil, tadalafil (Cialis) inhibitor for 48 Hours before exam
توقف عن تناول السيلدينافيل (الفياجرا، فايز)، فاردينافيل، مثبطات تادالافيل (سياليس) لمدة 48 ساعة قبل الفحص
- 2 Discontinue holding buprofen naproxen diclofenac, celecoxib, mefenamic acid etoricoxib, indomethacin, high-dose aspirin agents perior exam
توقف عن الاحتفاظ بينابروفين، ديكلوفيناك، سيليكوكسيب، حمض الميفيناميك، إيتوريكوكسيب، إندوميثاسين، جرعة عالية من عوامل الأسبرين قبل الاختبار
- 3 Consider 48 Hours hold metformin / diabetes treatment after CT Exam with Contrast
ضع في اعتبارك التوقف 48 ساعة عن الميتفورمين / علاج السكري بعد التصوير الطبقي الملون
- 4 Take all other medications as usual
استمر في تناول الأدوية الأخرى كالمعتاد
- 5 Heart rate below 60 bpm
ان يكون نبض القلب اقل من 60 نبضة/د
- 6 No Solids 4 Hours prior to the scan you can drink water
الامتناع عن الاكل قبل التصوير 4 ساعات عدا الماء
- 7 Avoid Caffeinated drinks 12 Hours before Exam
التوقف عن شرب الكافيين قبل الفحص ب 12 ساعة
- 8 Nitroglycerin 1 shot give when Systolic more than 100 expect if you have medical conditions like severe aortic stenosis, hypertrophic cardiomyopathy or cannot stop phosphodiesterase Type 5 Inhibitor medications for 48 hours).
تُعطى جرعة واحدة من النيتروجليسرين عندما يكون ضغط الانقباضي أكثر من 100 ولا تُعطى إذا كنت تعاني من حالات طبية مثل تضيق الأبهر الشديد أو اعتلال عضلة القلب الضخامي أو لا تستطيع إيقاف أدوية مثبطات قاعدة رقم 1
- 9 Ability to perform breathhold 15 Sec
القدرة على حبس النفس لمدة 15 ثانية