



## إرشادات العناية بالقسطرة الوريدية المركزية



❖ تأكد من ان الطاقم الطبي يلتزم بالاتي عند العناية بالقسطرة:



- ارتداء معدات الوقاية الشخصية اللازمة، منها الكمامة تغطي الفم والانف
- تعقيم الايدي بالماء والصابون أو استخدم معقم اليدين الكحولي قبل لمس القسطرة
- تنظيف مدخل الابرة باستخدام مسحة كحولية لمدة 15 ثانية قبل وصلها بالعلاج.



❖ متى يجب الاتصال بمقدم الرعاية الصحية :

- إذا أصبح مدخل القسطرة أحمر أو متورماً.
- إذا لاحظت وجود افرازات من موضع خروج القسطرة.
- إذا شعرت بأي ألم بسبب القسطرة أو الحظت نزيف دم يخرج منه.
- إذا شعرت بتعرق أو ارتعاشات او ارتفاع في الحرارة.



### قسم مكافحة العدوى

لمزيد من المتابعة والرعاية الطبية، بإمكانك التوجه الى أطبائنا الذين سيقومون بتوجيهك نحو الأمان والسلامة مع تمنياتنا لكم بدوام الصحة والعافية

• فلسطين - نابلس - شارع عصيرة  
• صندوق البريد: 797  
• هاتف: +97092331471  
• فاكس: +97092389683  
• البريد الإلكتروني: nnuh@najah.edu  
• الموقع الإلكتروني: www.nnuh.org

## ❖ ما الذي يجب فعله في حالة سقوط الغطاء الخاص بالقسطرة ( الضمادة ) :

- اذا كنت من احد المرضى المقيمين داخل المستشفى قم باخبار احد افراد الطاقم الطبي .
- تخلص من الغطاء الخارجي الذي سقط ولا تستخدمه مجددا لتغطية القسطرة .

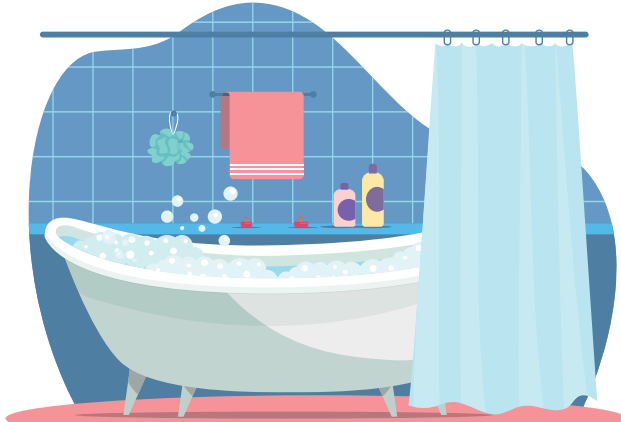


### لتركيب غطاء جديد:

- أغسل يديك بالماء والصابون أو استخدم معقم اليدين الكحولي وضع الكمامة
- احصل على غطاء خارجي جديد . تأكد من جفاف الجلد قبل وضع الغطاء الجديد.
- ضع الغطاء الجديد بحيث يكون الجزء الأوسط (الفلامي) في المنتصف وقم بأحكام حواف الضمادة.

### ❖ إرشادات الاستحمام :

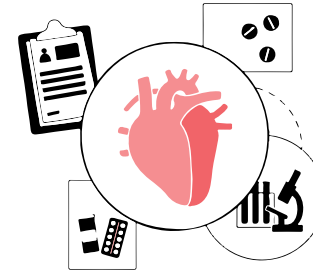
- تجنب الاستحمام لفترة أطول من 15 دقيقة.
- تجنب وصول الماء للقسطرة عن طريق وضع منشفة جافة فوق القسطرة او استخدم غطاء مقاوم للماء لحمايتهما من الببل .
- بعد الاستحمام، جفف الغطاء المقاوم للماء قبل نزعها إن وجد، إذا تبلل الغطاء، قم بتغييره
- لا تقم بتغيير الغطاء اللصق داخل الحمام بل بعد الخروج منه لتجنب الرطوبة او الببل



## ❖ ما هي القسطرة الوريدية المركزية :

القسطرة الوريدية المركزية هي أنبوب طويل ومرن يتم إدخاله في أحد أوردة الجسم الرئيسية. هناك عدة أنواع مختلفة من القسطرة الوريدية المركزية. وسيقرر الطبيب الخاص بك النوع الأفضل لك

### ❖ يساعد وجود قسطرة وريدية مركزية في تقليل تعرُّك لوجز الإبر. سيستخدم الطاقم الطبي القسطرة الوريدية المركزية لأجل:



- سحب عينات الدم منك.
- إعطائك السوائل.
- إعطائك العلاج الكيماوي والأدوية الأخرى.
- إجراء عمليات نقل الدم لك.
- إعطائك التغذية الوريدية.

### ❖ العناية بالقسطرة الوريدية المركزية لديك :

- حافظ على القسطرة الوريدية المركزية لديك مثبتة ومغطاة بإحكام في جميع الأوقات، لتجنب سحبها او تلوثها.
- تجنب ملامسة القسطرة او الضمادة الخارجية وحكها، للمحافظة عليها ملتصقة بشكل جيد.
- أحرص على عدم سحب القسطرة عند تغيير ملابسك.
- اسأل الممرض عن أفضل طريقة لتأمين القسطرة الوريدية المركزية لديك.
- الاهتمام بالنظافة الشخصية و الاستحمام بشكل شبه يومي .
- تجنب غمر القسطرة الوريدية المركزية في الماء (مثل حوض الاستحمام أو حمام السباحة)

