



أسباب و أعراض التهاب اللوزتين وما هي عملية استئصال اللوز



ANUH
مستشفى النجاح الوطني الجامعي
An - Najah National University Hospital



ما هي التهاب اللوزتين؟

يُعد التهاب اللوزتين التهابًا يصيب اللوزتين، وهما جزآن لسان بيضاويا الشكل من الأنسجة والتي توجد في نهاية الحلق حيث توجد لوزة في كل جانب. تتضمن علامات وأعراض التهاب اللوزتين تورمهما والتهاب الحلق وصعوبة البلع وألم العقد اللمفاوية في جانبي العنق.

وتحدث معظم حالات التهاب اللوزتين بسبب العدوى بفيروس وشر، ولكن يمكن للعدوى البكتيرية أن تسبب التهاب اللوزتين أيضًا. ولأن العلاج الملائم للالتهاب اللوزتين يعتمد على السبب، من الأهمية الحصول على تشخيص فوري ودقيق. ويقوم الجراحون بعملية إزالة اللوزتين، وهي عملية منتشرة لعلاج التهاب اللوزتين، عادةً عند تكرار حدوث التهاب اللوزتين البكتيري ودون استجابته للعلاجات الأخرى أو التسبب في حدوث مضاعفات خطيرة.



ما هي أعراض التهاب اللوزتين؟

تكثر الإصابة بالتهاب اللوزتين لدى الأطفال الذين تتراوح أعمارهم بين سن ما قبل المدرسة ومن هم في منتصف سن المراهقة.

وتتضمن العلامات والأعراض الشائعة لالتهاب اللوزتين:

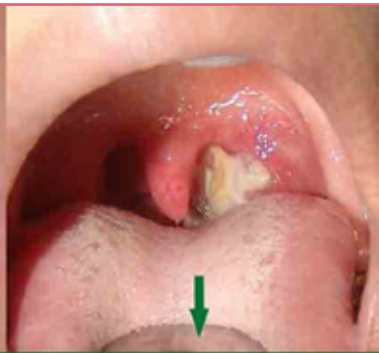
- تورّم واحمرار اللوزتين
- ظهور طبقة أو بقع بيضاء أو صفراء على اللوزتين
- التهاب الحلق
- صعوبة في البلع
- الحمى
- تضخمًا، وألمًا في الغدد (الغدد الليمفاوية) الموجودة في الرقبة
- صوتًا خشنًا، أو مكتومًا، أو مبحوحًا
- رائحة النفس الكريهة
- آلام المعدة، خاصة لدى الأطفال الصغار
- تيبس الرقبة
- الصداع

ولدى الأطفال الصغار الذين لا يستطيعون وصف ما يشعرون به، قد تتضمّن علامات التهاب اللوزتين:

- سيلان اللعاب نتيجة ألم أو صعوبة عند البلع
- رفض تناول الطعام
- عصبية غير معتادة



لوز طبيعية



اللوز مصابة بالالتهاب

متى تزور الطبيب ؟

من المهم الحصول على تشخيص دقيق إذا كان الطفل يعاني أعراضاً قد تشير إلى الإصابة بالتهاب اللوزتين.



ما سبب حدوث التهاب اللوزتين؟

تُعتبر اللوزتين الخط الدفاعي الأول في الجهاز المناعي ضد البكتيريا والفيروسات التي تدخل الفم. وهذه الوظيفة قد تجعل اللوزتين معرضتين بشكل خاص للعدوى والالتهاب. ومع ذلك، تضعف وظيفة الجهاز المناعي للوزتين بعد البلوغ – وهو عامل يجب مراعاته في الحالات النادرة من التهاب اللوزتين عند البالغين.

ما هي مضاعفات التهاب اللوزتين؟

- بسبب التهاب اللوزتين المتكرر أو المستمر (المزمن) أن يؤدي إلى مضاعفات تتضمن ما يلي:**
- صعوبة في التنفس
 - اضطراب التنفس في أثناء النوم (انقطاع النفس في أثناء النوم)
 - العدوى التي تنتشر بقوة حول الأنسجة (التهاب الهلل باللوزتين)

• العدوى التي تؤدي إلى تجمُّع الصديد خلف اللوزة (خراج اللوزتين)

• في حالة التهاب اللوزتين بسبب البكتيريا المكورة العقدية من المجموعة "أ" لم يُعالج، أو كان العلاج بالمضاد الحيوي غير مكتمل، يكون الطفل معرضاً بدرجة كبيرة للإصابة باضطرابات نادرة، مثل الحمى الروماتيزمية، والتهاب كُبيبات الكلى الحاد بعد عدوى بكتيريا المكورات العقدية.

ما هي عملية استئصال اللوزتين؟

عملية استئصال اللوزتين هي عملية جراحية لإزالة كلتا اللوزتين وهما عبارة عن وسادتين على شكل بيضاوي يقعان في الجزء الخلفي من الحلق – تقع إحدى اللوزتين على كل جانب.



كان **استئصال اللوزتين** إجراءً شائعاً لعلاج العدوى والالتهاب في اللوزتين (التهاب اللوزتين). اليوم، عادة ما يتم إجراء استئصال اللوزتين لعلاج اضطرابات التنفس أثناء النوم ولكنه لا يزال يوصي به كعلاج في حال حدوث التهاب اللوزتين بشكل متكرر أو عدم جدوى علاجات التهاب اللوزتين الأخرى.

عادةً ما يستغرق وقت التعافي لاستئصال اللوزتين من 10 أيام إلى أسبوعين على الأقل

لماذا يتم إجراء استئصال اللوزتين؟

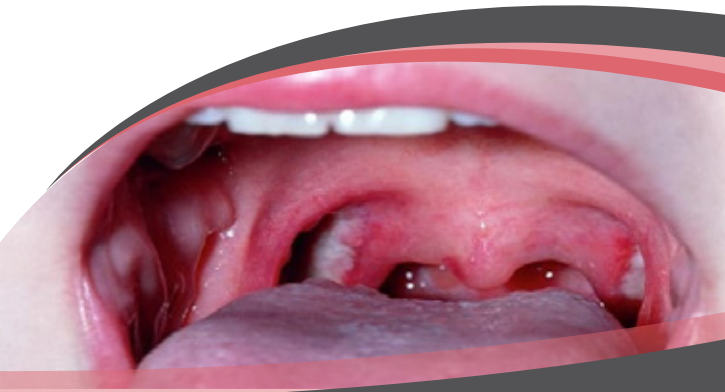
يُستخدم إجراء استئصال اللوزتين لعلاج:

- التهاب اللوزتين المتكرر أو المزمن أو الشديد
- مضاعفات تضخم اللوزتين
- نزف اللوزتين
- أمراض أخرى نادرة تصيب اللوزتين

ما هي مخاطر عملية استئصال اللوزتين ؟

قد تحدث في بعض الأحيان بعض المضاعفات التي تحدث بعد العملية وإذا حدثت تلك المضاعفات يجب مراجعة الطبيب المختص على الفور وتتمثل هذه المضاعفات في الآتي:

- قد يظهر لدى بعض الأشخاص **ردود فعل سلبية لدى بعض الأدوية المخدرة** مثل التقيؤ والصداع والغثيان وغيرها من الأعراض.
- **حدوث تورم في اللسان** أو سقف الفم أو الأماكن الرخوة من الفم وهذا التورم قد يحدث مشاكل في التنفس خاصة خلال الساعات القليلة الأولى بعد الإجراء.
- **النزيف أثناء الجراحة**، في حالات نادرة، يحدث نزيف حاد أثناء الجراحة ويتطلب علاجًا إضافيًا وإقامة أطول في المستشفى.
- **النزيف أثناء فترة التعافي** وهو أمر طبيعي خاصة عند إزالة القشرة عند سطح الجرح بعد فترة.
- **الإصابة بالعدوى البكتيرية.**



ما هي المشاكل الشائعة التي تحدث بعد استئصال اللوزتين ؟

تشمل المشاكل الشائعة ما يلي:

- ألم متوسط إلى شديد في الحلق لمدة أسبوع أو أسبوعين
- ألم في الأذنين أو الرقبة أو الفك
- غثيان وقيء لبضعة أيام
- حمى خفيفة لعدة أيام
- رائحة فم كريهة تصل إلى أسبوعين
- تورم اللسان أو الحلق
- الشعور بشيء عالق في الحلق
- قلق أو اضطرابات النوم لدى الأطفال

نصائح مهمة بعد استئصال اللوزتين

- يجب تناول الأدوية والمسكنات حسب توجيهات الجراح أو فريق العمل بالمستشفى.



- يجب تناول كميات كبيرة من السوائل الباردة بعد الجراحة لتجنب الجفاف. ومن الخيارات الجيدة تناول الماء والحلوى المثلجة كتناول الأيس كريم أو العصائر المثلجة.



- يجب تناول الأطعمة الخفيفة التي يسهل ابتلاعها بعد العملية مثل الشوربة والجيلي، كما يمكن تناول البودينغ وينصح بتجنب تناول

الأطعمة الحمضية والصلبة والمقرمشة. التي قد تسبب الألم أو النزيف.

- ينصح **بالراحة التامة** بعد إجراء العملية بعدة أيام وتجنب ممارسة أي نشاط بدني شاق مثل الركض او ركوب الدراجة - لمدة أسبوعين بعد الجراحة.
- **يمنع نهائيًا بعد العملية تناول المشروبات الغازية** أو المشروبات الكحولية أو أي مشروبات حارة ذات لون أحمر.
- **يمنع التدخين** نهائيًا بعد العملية.
- **يمنع تناول الأكلات الساخنة** لأنها قد تسبب في تهيج الجرح بعد العملية.

ما هي المضاعفات التي تستلزم زيارة الطبيب على الفور ؟

انتبه/ي إلى المضاعفات التالية التي تتطلب الرعاية الطبية العاجلة:

- الجفاف.
- وجود مشاكل في التنفس
- الحمى إذا استمرت درجة الحرارة في الارتفاع
- يجب مراجعة الطبيب.
- استمرار النزيف



لمزيد من المتابعة والرعاية الطبية، بإمكانك التوجه الى أطبائنا الذين سيقومون بتوجيهك نحو الأمان والسلامة

مع تمنياتنا لكم بدوام الصحة والعافية

فلسطين - نابلس - شارع عصيرة

صندوق البريد: 797

هاتف: 97092331471

فاكس: 97092389683

البريد الالكتروني: nnuh@najah.edu

الموقع الالكتروني: www.nnuh.org



NajahNNUH