



إرشادات العناية بالقسطرة الوريدية المركزية



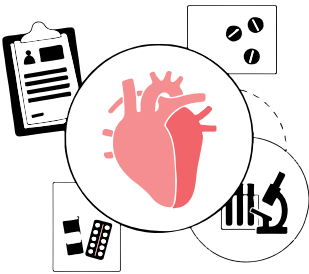
NUH
مستشفى النجاة الوطني الجامعي
An - Najah National University Hospital



❖ ما هي القسطرة الوريدية المركزية :

القسطرة الوريدية المركزية هي أنبوب طويل ومرن يتم إدخاله في أحد أوردة الجسم الرئيسية. هناك عدة أنواع مختلفة من القسطرة الوريدية المركزية. وسيقرر الطبيب الخاص بك النوع الأفضل لك

❖ يساعد وجود قسطرة وريدية مركزية في تقليل تعرُّك لوخز الإبر. سيستخدم الطاقم الطبي القسطرة الوريدية المركزية لأجل:



- سحب عينات الدم منك.
- إعطائك السوائل.
- إعطائك العلاج الكيميائي والأدوية الأخرى.
- إجراء عمليات نقل الدم لك.
- إعطائك التغذية الوريدية.

❖ العناية بالقسطرة الوريدية المركزية لديك :

- حافظ على القسطرة الوريدية المركزية لديك مثبتة ومغطاة بإحكام في جميع الأوقات، لتجنب سحبها أو تلوثها.
- تجنب ملامسة القسطرة أو الضمادة الخارجية وحكها، للمحافظة عليها ملتصقة بشكل جيد.
- أحرص على عدم سحب القسطرة عند تغيير ملابسك.
- اسأل الممرض عن أفضل طريقة لتأمين القسطرة الوريدية المركزية لديك.
- الاهتمام بالنظافة الشخصية والاستحمام بشكل شبه يومي.
- تجنب غمر القسطرة الوريدية المركزية في الماء (مثل حوض الاستحمام أو حمام السباحة)



❖ ما الذي يجب فعله في حالة سقوط الغطاء الخاص بالقسطرة (الضمادة) :

- اذا كنت من احد المرضى المقيمين داخل المستشفى قم باخبار احد افراد الطاقم الطبي .
- تخلص من الغطاء الخارجي الذي سقط ولا تستخدمه مجددا لتغطية القسطرة .



لتكوين غطاء جديد:

- أغسل يديك بالماء والصابون أو استخدم معقم اليدين الكحولي وضع الكمامة
- احصل على غطاء خارجي جديد . تأكد من جفاف الجلد قبل وضع الغطاء الجديد.
- ضع الغطاء الجديد بحيث يكون الجزء الأوسط (الهلامي) في المنتصف وقم بأحكام حواف الضمادة.

❖ إرشادات الاستحمام :

- تجنب الاستحمام لفترة أطول من 15 دقيقة.
- تجنب وصول الماء للقسطرة عن طريق وضع منشفة جافة فوق القسطرة او استخدم غطاء مقاوم للماء لحمايتهما من البلل .
- بعد الاستحمام، جفف الغطاء المقاوم للماء قبل نزعها إن وجد. إذا تبلل الغطاء، قم بتغييره
- لا تقم بتغيير الغطاء اللصق داخل الحمام بل بعد الخروج منه لتجنب الرطوبة او البلل



❖ تأكد من ان الطاقم الطبي يلتزم بالاتي عند العناية بالقسطرة:



- ارتداء معدات الوقاية الشخصية اللازمة، منها الكمامة تغطي الفم والانف
- تعقيم الايدي بالماء والصابون أو استخدم معقم اليدين الكحولي قبل لمس القسطرة
- تنظيف مدخل الابرَة باستخدام مسحة كحولية لمدة ١٥ ثانية قبل وصلها بالعلاج.

❖ متى يجب الاتصال بمقدم الرعاية الصحية :

- إذا أصبح مدخل القسطرة أحمر أو متورماً.
- إذا لاحظت وجود افرازات من موضع خروج القسطرة .
- إذا شعرت بأي ألم بسبب القسطرة أو الحظت نزيف دم يخرج منه.
- إذا شعرت بتعرق أو ارتعاشات او ارتفاع في الحرارة.



قسم مكافحة العدوى

لمزيد من المتابعة والرعاية الطبية، بإمكانك التوجه الى أطبائنا الذين سيقومون بتوجيهك نحو الأمان والسلامة

مع تمنياتنا لكم بدوام الصحة والعافية

● فلسطين – نابلس – شارع عصيرة
● صندوق البريد: 797
● هاتف: +97092331471
● فاكس: +97092389683
● البريد الالكتروني: nnuh@najah.edu
● الموقع الالكتروني: www.nnuh.org



NajahNNUH