



منظار القنوات المرارية وقناة البنكرياس



ANUH
مستشفى النجاح الوطني الجامعي
An - Najah National University Hospital

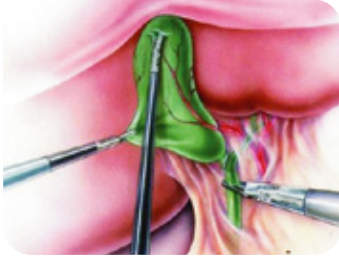


ما هو منظار القنوات المرارية وقناة البنكرياس ؟



منظار القنوات المرارية وقناة البنكرياس هو إجراء تنظيري يمكن الطبيب من فحص قنوات الكبد المرارية وقناة البنكرياس ، كما يمكن من خلال المنظار اجراء العديد من التدخلات التشخيصية والعلاجية مثل أخذ الخزعات للفحص النسيجي ، تفتيت وإزالة الحصوات من القنوات المرارية ، ادخال الدعامة بأنواعها لفتح الانسدادات وغيرها من الإجراءات .

لماذا يتم إجراء منظار القنوات المرارية وقناة البنكرياس ؟



إن منظار القنوات المرارية وقناة البنكرياس يجري لفحص أمراض القنوات المرارية والبنكرياس ولعلاجها ويتم تحويل المريض لإجراء المنظار في حال وجود أعراض مرضية أو فحوصات طبية دلت على ضرورة إجراء هذا المنظار .

هل ينجح هذا الإجراء دائماً في إزالة الحصوات من القنوات المرارية ؟

ينجح هذا الاجراء في إزالة الحصوات من القنوات المرارية في معظم الأحيان وبشكل كامل ، في بعض المرضى لا يتمكن هذا الاجراء من ازالة الحصوات بشكل جزئي أو كلي مما يستدعي عادة إجراء المنظار بعد فترة من الزمن لإستكمال إزالة الحصوات أو يتم تحويل المريض للجراحة .

هل يتم إزالة الحصوات من المرارة باستخدام هذا الإجراء ؟



علاج حصوات المرارة هو استئصال جراحي للمرارة بما تحتويه من حصي وذلك بناءً على وضع المريض الصحي ومقدار التأثير الذي تسببه حصي المرارة.

ما هو التحضير اللازم لإجراء منظار القنوات المرارية وقناة البنكرياس ؟

1. المعدة يجب أن تكون فارغة وذلك من خلال الصيام منتصف ليلة إجراء المنظار.
2. يجب إخبار الطبيب مسبقاً عن أي أمراض صحية تعاني منها وعن أي أدوية تتناولها.
3. يجب أن تخبر الطبيب إن كنت تعاني من أي نوع من أنواع الحساسية.
4. يجب وجود مرافق لضمان اصطحابك للمنزل بأمان .
5. يجب التأكد من عدم وجود حمل حيث أن هذا الإجراء سيعرض الجنين للأشعة ، يجب اخبار الطبيب اذا كان هناك حمل أو إذا لم تكوني متأكدة من وجوده.

ماذا أتوقع خلال إجراء المنظار ؟

أولاً: سيطلب منك توقيع نموذج الموافقة على عمل المنظار بعد أن يتم شرح المعلومات الوافية عن الإجراء والمضاعفات التي قد تحصل .
ثانياً: سيتم وضعك بوضع النائم على البطن ثم سيتم رش مادة مبنجة بالطلق مما سيخدر حلقك بعدها سيتم حقنك بأدوية بالوريد لضمان راحتك ولعلاجك مسترخي طوال اجراء المنظار.
ثالثاً: سيتم ادخال المنظار من الغم إلى المريء ثم إلى المعدة فالإثنى عشر حيث يتم من هناك فحص القنوات المرارية وقناة البنكرياس بمساعدة الأشعة بعد حقنها بالمادة الملونة.
رابعاً: من أجل إجراء تدخلات علاجية قد يقوم الطبيب بقص وتوسيع الصمام المتواجد أسفل القنوات المرارية .





ماذا سيحدث بعد إجراء التنظير ؟

سيتم بعد اجراء التنظير نقلك إلى غرفة المراقبة لعدة ساعات ، قد تشعر ببعض الألم بالحق مع انتفاخ البطن بعد المنظار والذي سيختفي تدريجياً ، ينصح بالبقاء على السوائل بعد إجراء المنظار إلى صباح اليوم التالي أو كما ينصحك الطبيب حسب حالتك .

ما هي المضاعفات التي قد تحصل ؟

يعتبر إجراء منظار القنوات المرارية وقناة البنكرياس آمن بشكل عام، المضاعفات في هذا الإجراء تعتبر نادرة لكنها قد تحصل من هذه المضاعفات: التهاب البنكرياس ، نزيف بالأمعاء ، ثقب بالأمعاء أو القنوات المرارية ، التهاب الوريد مكان الحقن وغيرها من المضاعفات النادرة.



**إذا حدث معك ألم شديد بالبطن،
حرارة عالية، تقيء دموي، إخراج
دموي أو تعب أو إجهاد بعد
العودة إلى المنزل يستدعي
مراجعة المستشفى فوراً.**

لمزيد من المتابعة والرعاية الطبية، بإمكانك التوجه إلى أطباءنا الذين
سيقومون بتوجيهك نحو الأمان والسلامة
مع تمنياتنا لكم بدوام الصحة والعافية

فلسطين – نابلس – شارع عصيرة 797 صندوق البريد: 97092389683 فاكس: 97092331471 هاتف: 97092389683
البريد الإلكتروني: nnuh@najah.edu
الموقع الإلكتروني: www.nnuh.org



NajahNNUH