

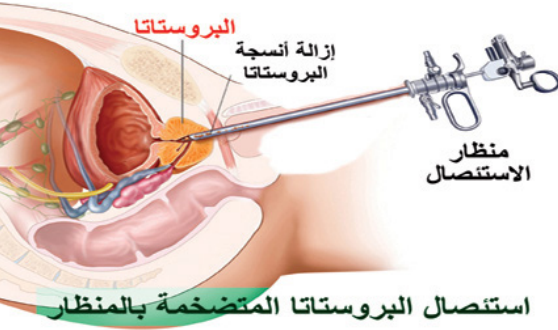


ماذا تعرف عن استئصال البروستات عبر الإحليل (TURP) ؟



ما هي عملية البروستاتا بالمنظار؟

عملية البروستاتا بالمنظار أو ما تسمى باستئصال البروستاتا عبر الإحليل (TURP)، هي الإجراء الجراحي الأكثر فعالية لعلاج تضخم البروستاتا، وخاصةً عندما يسبب هذا التضخم مشكلات بولية لا تستجيب إلى العلاج الدوائي. تتم عملية البروستاتا بالمنظار من خلال قطع النسيج الزائد من البروستاتا، والذي يسبب مشكلات في تدفق البول، إذ يتم ذلك من خلال إدخال منظار القطع (Resectoscope) عبر طرف القضيب من خلال الإحليل، ويتكون هذا المنظار من أنبوب رفيع يحتوي ضوء وكاميرا وحلقة من الأسلاك.



ويتم تسخين الحلقة باستخدام تيار كهربائي، وذلك لقطع الأجزاء المراد استئصالها، ومن ثم يتم إدخال أنبوب رفيع في مجرى البول لضخ السوائل في المثانة والتخلص من أجزاء البروستاتا التي تم إزالتها.

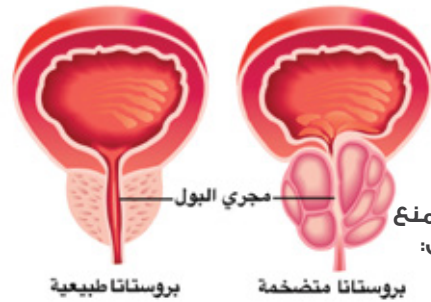
لماذا تتم عملية البروستاتا بالمنظار؟

نصح بإجراء عملية البروستاتا عبر الإحليل عندما يتسبب تضخم البروستاتا بالعديد من المشكلات الصحية التي لا تستجيب للعلاجات الدوائية، إذ تتضمن هذه المشكلات ما يأتي:

- الحاجة المتكررة أو الملحة للتبول
- صعوبة في البدء في التبول
- بطء عملية التبول.
- زيادة عدد مرات التبول ليلاً
- التوقف أثناء التبول قبل استكمال نزول البول
- الشعور بعدم قدرتك على تفرغ مثانتك تمامًا
- حالات عدوى المسالك البولية

كما قد يتم استئصال البروستاتا عبر الإحليل لعلاج أو منع المضاعفات التي قد تنجم عن احتباس تدفق البول مثل:

- حالات عدوى المسالك البولية المتكررة
- ضرر الكلى أو المثانة
- العجز عن السيطرة على البول أو العجز عن التبول
- حصوات المثانة
- وجود دم في البول



ما هي مخاطر عملية البروستاتا بالمنظار؟

يوجد العديد من المخاطر التي قد تحدث عند إجراء عملية البروستاتا عبر الإحليل، نذكر منها ما يأتي :

1. صعوبة السيطرة على البول

عادةً يكون شعور عدم السيطرة لمدة قصيرة وينتهي مع الوقت مع انهاء توتر المثانة .

2. مشكلات الأداء الجنسي

يعد القذف المرتجع (Retrograde ejaculation) أحد مخاطر عملية البروستاتا بالمنظار، وقد يحدث ضعف جنس بسيط بعد العملية ويتحسن مع الوقت أو بالأدوية البسيطة .

3. مشكلات العمليات الشائعة

قد تحدث العديد من المضاعفات التي يمكن مواجهتها في أي من العمليات الأخرى، نذكر منها ما يأتي:

- مشكلات التنفس.
- تخرثر الدم.
- النزيف.
- العدوى.

كيفية الاستعداد لعملية استئصال البروستاتا بالمنظار؟

1. عادة ما يتطلَّب الخضوع للجراحة حضور موعد مُسبق قبل العمليَّة بعدة أسابيع حتى يتمكن الطبيب من ملاءمة العمليَّة للمريض، ومن ثم يطلب الطبيب عدد من الاختبارات الدموية وتخطيط كهربائية القلب للتحقق من الصحة العامة.


2. قبل عدة أيام من إجراء الجراحة، قد يوصي طبيبك بالتوقف عن تناول الأدوية التي تزيد من خطورة النزيف، ويشمل ذلك:

مميعات الدم، مثل وارفارين ، كومادين أو كلوبيدوجريل (بلافيكس)

3. قد يصف لك طبيبك المضادات الحيوية لمنع عدوى المسالك البولية.

4. كما يجب إيقاف التدخين لأن ذلك يساعد في تقليل خطر حدوث مضاعفات خطيرة مثل الالتهاب الرئوي أو الجلطات الدموية، وعادة ما يتم الذهاب إلى المستشفى في





اليوم السابق للعملية، وسيطلب من المريض التوقف عن الطعام قبل الجراحة بست ساعات تقريباً، كما قد يتم إعطاء المريض جوارب ضاغطة لمنع حدوث الخثار الوريدي.

4. قد لا تكون قادراً على العمل أو القيام بنشاط شاق لمدة تصل إلى ستة أسابيع بعد الجراحة. استشر طبيبك بشأن مدة التعافي التي قد تحتاج إليها.

ما هي الإجراءات التي يجب اتباعها بعد العملية؟

غالبًا ما تكون هذه العملية يومياً ويغادر المريض المستشفى بنفس اليوم وقد يسمح للمريض البقاء ليلة واحدة .

ومن الجدير بالذكر أنه يتم استخدام القسطرة البولية في هذه الفترة، وذلك بسبب التورم الذي يمنع الشخص من التحكم بالتبول، كما يجب اتباع بعض الإجراءات بعد عملية البروستاتا بالمنظار، **نذكر منها ما يأتي:**

- شرب كمية وفيرة من الماء، إذ يساهم ذلك في تنظيف المثانة.
- تجنب تناول الأدوية المميعة للدم، واستشارة الطبيب للرجوع إليها.
- الابتعاد عن النشاط البدني العنيف.
- تجنب ممارسة العلاقة الجنسية لفترة تتراوح بين الأربعة إلى ستة أسابيع.
- تناول الأطعمة الغنية بالألياف، وذلك لتجنب حدوث الإمساك.
- تجنب القيادة حتى تتم إزالة القسطرة.

لمزيد من المتابعة والرعاية الطبية، بإمكانك التوجه الى أطبائنا الذين سيقومون بتوجيهك نحو الأمان والسلامة مع تمنياتنا لكم بدوام الصحة والعافية

● فلسطين – نابلس – شارع عصيرة
● صندوق البريد: 797
● هاتف: +97092331471
● فاكس: +97092389683
● البريد الإلكتروني: nnuh@najah.edu
● الموقع الإلكتروني: www.nnuh.org



NajahNNUH