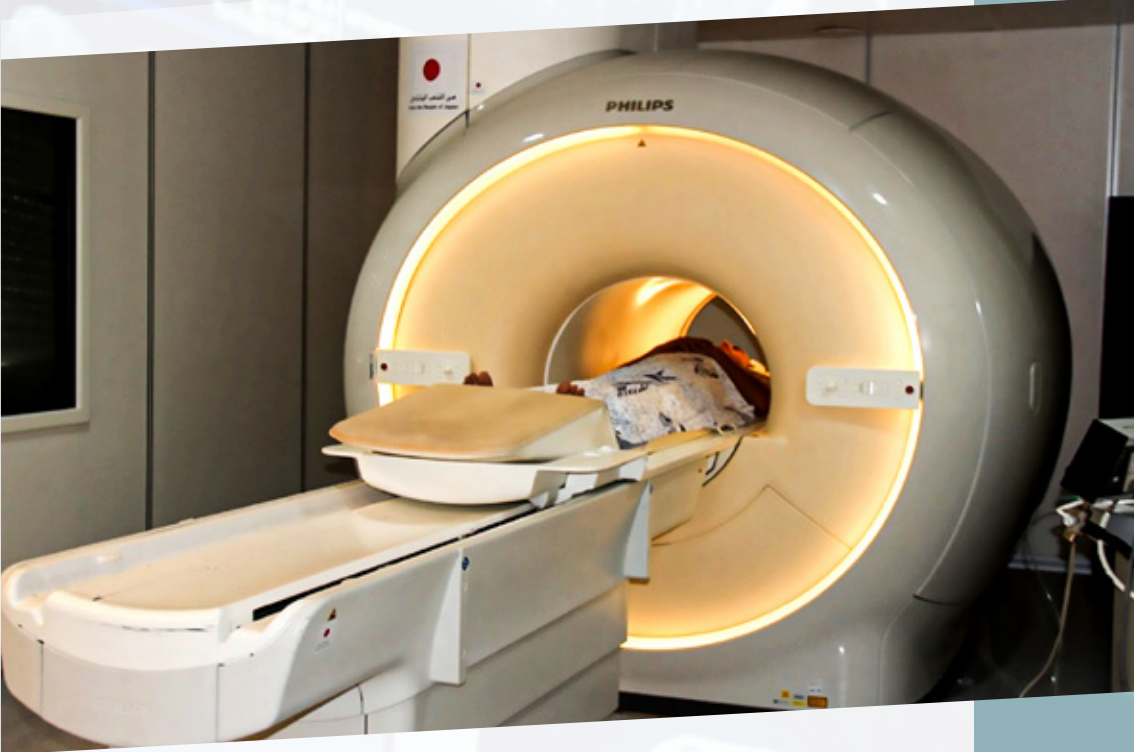


ما هو فحص الرنين المغناطيسي (MRI)



ANUH
مستشفى النجاح الوطني الجامعي
An - Najah National University Hospital



ماذا يعني فحص الرنين المغناطيسي؟ Magnetic Resonance Imaging



هو فحص تصويري يستخدم المجال المغناطيسي وموجات الراديو المحوسبة لالتقاط صور مفصلة للأعضاء والأنسجة داخل جسدك.

بماذا يساعد الرنين المغناطيسي؟

استخدام الرنين المغناطيسي هو لغرض تشخيصي مثل تصوير الأوردة والشرايين، ولتصوير التغييرات العصبية في الدماغ.

والرنين المغناطيسي يعتبر أفضل أنواع التصوير في توضيح الأنسجة وسوائل الجسم، كما أنه إجراء غير مؤلم، ويجنب المريض تبعات التعرض للإشعاعات المؤينة كالأشعة السينية والتصوير الطبقي المحوري، كما أنه يساعد في تشخيص وتوجيه العلاج للحالات الطبية، كما يقدم معلومات مشابهة لتلك التي يقدمها التصوير الطبقي المحوري في بعض الحالات.



هل للرنين المغناطيسي أثر سلبي على صحة الفرد؟

قبل الحديث عن الأضرار ينبغي الإشارة إلى أنه يجب على الأشخاص الذين لديهم أية مواد معدنية داخل الجسم إخبار الطبيب أو فني التصوير قبل الإجراء، وذلك لأن الرقائق المعدنية أو القطع أو المواد الجراحية وكذلك المواد الغريبة عن الجسم كالصفائح العظمية المعدنية أو المفاصل الصناعية قد تؤثر سلباً بشكل كبير على الصور التي تم الحصول عليها.

كما أن الأشخاص الذين لديهم أجهزة ناظمة لضربات القلب أو أي قطعة أخرى داخل الجسم لا يمكن فحصهم بهذا الإجراء، كما أن الأشخاص الذين خضعوا لتركيب صمام قلب صناعي أو مضخة للأنسولين أو مضخة للعلاج الكيماوي هم أيضاً ضمن الفئات التي ينبغي عدم إجراء التصوير لها بالرنين، **ومن أضرار هذا الإجراء أيضاً:**

- إجراء مطول وصائب.
- قد تشوه الحركة الطفيفة الصورة مما يتطلب إعادة الفحص.
- قد يسبب حقن مادة الرنين للصورة والتي تتكون من مادة الغادولينيوم، - إذا تطلب الأمر ذلك - أذى في الكلية أو حساسية عامة.

من هم فئات الأشخاص التي لا ينبغي إجراء التصوير لها بالرنين؟

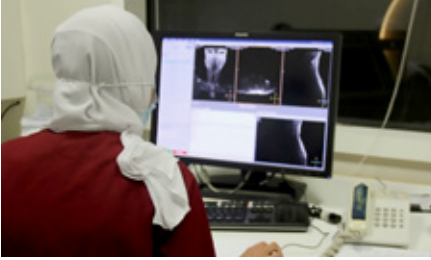
قد لا يمكنك إجراء التصوير بالرنين المغناطيسي على الأشخاص المزروع لهم أجهزة معدنية مثل بطارية القلب، صمام قلب اصطناعي، جهاز إخماد رجفان القلب Defibrillator، ومضخات الأدوية.

إضافة إلى الحالات التالية:

- المرضى الذين لديهم حساسية تجاه عنصر الغادولينيوم الغلزي أو اليود.
- المرضى الذين لديهم خوف من الأماكن الضيقة.
- المرضى الذين لديهم سماعات داخلية في الاذن التي لا يمكنها إزالتها قبل الفحص.
- وجود مشابك معدنية بعد العمليات الجراحية وخاصة في العين.

إن معظم الأجهزة المزروعة والمستخدمة في الوقت الحالي ملائمة لأجهزة الرنين المغناطيسي. لذلك يجب عليك إعلامنا بوجود أجهزة مزروعة أو مواد معدنية.

ما الذي ينبغي مراعاته قبل وأثناء التصوير المغناطيسي؟



قبل البدء بعملية التصوير يوجد العديد من الإجراءات التي يجب أخذها...

- يفضل عدم إجراء التصوير بالرنين المغناطيسي بالنسبة للسيدة الحامل إلا في حالات خاصة يحددها الطبيب المعالج.
- عادة لا تسبب الحشوات السننية مشكلة للمريض أثناء الفحص ولكن لا بد من إخبار الفني المسؤول قبل إجراء تصوير الرنين المغناطيسي.
- يمكن أن يستغرق الفحص فترة تتراوح من 40 - 90 دقيقة.
- من المهم جدا عدم الحركة أثناء التصوير، وإن كان لا بد منها، فيمكن للمريض الضغط على الجرس الملحق بالجهاز والذي يعطيه الفني للمريض قبل بدء التصوير وبذلك يعرف الفني أن هناك مشكلة فيوقف التصوير حتى انتهائها.

- يجب على المريض عدم تناول الطعام قبل الفحص مباشرة لأن ذلك يؤثر على المادة التباينية التي يتم حقنها بالمريض قبل الفحص.
- يحتاج الاطفال والرضع للتخدير قبل إجراء الفحص لضمان عدم الحركة أثناء التصوير وكذلك لابتد من امتناعهم عن الاكل والشرب قبل ذلك بحوالي أربع ساعات.
- على المريض الإجابة على استبيان قبل الفحص. هذا الاستبيان يشمل أسئلة عن سبب التصوير، وزن المريض، الأمراض المصاب بها المريض، الأعضاء والأطراف الاصطناعية في جسم المريض، وغيرها من الأسئلة الروتينية.
- ولأن تصوير الرنين المغناطيسي يستخدم مغناطيسا قويا، يمكن أن يشكل وجود المعدن في جسمك خطراً على سلامتك عند انجذابه إلى المغناطيس. فقبل إجراء التصوير بالرنين المغناطيسي، سيطلب منك فني الأشعة تبديل ثيابك وارتداء ثوب طبي بحيث لا تحتوي على أزرار أو سحابات كما يجب التخلص من مقتنياتك التي قد تؤثر على التصوير المغناطيسي، **مثل:**

- ◀ المجوهرات المعدنية مثل الأقراط، الأساور.
- ◀ دبابيس ومشابك الشعر.
- ◀ نظارات العيون.
- ◀ الساعات.
- ◀ الشعر المستعار.
- ◀ المفاتيح.
- ◀ حمالات الصدر المعدنية.
- ◀ النقود.
- ◀ الأحذية، وأيضا أبازيم الحزام.
- ◀ أي مستحضرات تجميل تحتوي على أجزاء معدنية.

لمزيد من المتابعة والرعاية الطبية، بإمكانك التوجه الى أطبائنا الذين سيقومون بتوجيهك نحو الأمان والسلامة

مع تمنياتنا لكم بدوام الصحة والعافية

☎ فلسطين - نابلس - شارع عصيرة

☎ صندوق البريد: 797

☎ هاتف: 97092331471

☎ فاكس: 97092389683

☎ البريد الإلكتروني: nnuh@najah.edu

☎ الموقع الإلكتروني: www.nnuh.org



NajahNNUH

وينبغي ملاحظة أن أجهزة السمع والأسنان المزروعة والأجهزة الإلكترونية مثل الهواتف الخلوية وبطاقات الائتمانية يمكن أن تتعرض للتلف بسبب المجال المغناطيسي، لذا لا يُسمح بدخولها قاعة الفحص أيضا.